



Langtved Data A/S Nyhedsbrev

Marts, 2008



Velkommen til Langtved Data A/S nyhedsbrev

Ca. fire gange om året vil vi informere vore kunder og personer med tilknytning til os, om udvikling og nye tiltag hos Langtved Data A/S.

Vi håber, at dette nyhedsbrev kan medvirke til at I får mere ud af jeres IT-systemer. Vi medvirker gerne til udveksling af idéer og erfaringer.

Tor Foss Mortensen, Langtved Data

I dette allerførste nyhedsbrev kan man læse om følgende:

1. Ny kontrakt: Århus Universitets Hospital
2. Langtved Datas hjemmeside, nyt design
3. Vi introducerer Fjern Support
4. Hjælpefunktion – manualer i LDB Desktop
5. Message system
6. Erfarings- og idé møde senere i år.



NY KONTRAKT:

Langtved Data A/S skriver kontrakt med Århus Universitets Hospital

Vi er stolte over at meddele at endnu en afdeling på Århus Universitets Hospital har valgt en kvalitets IT løsning fra Langtved Data A/S. Denne gang er det Klinisk Genetisk Afdeling på Århus Universitets Hospital. Afdelingen skal bruge systemet til at understøtte diverse opgaver som f.eks.:

- **genetisk rådgivning:** for familier og patienter med genetisk betingede sygdomme
- **genetisk diagnostik:** undersøgelser for genetisk betingede sygdomme
- **prænatal diagnostik:** undersøgelser i forbindelse med graviditet

Systemet er baseret på vores standard genetik system. En række faciliteter er tilføjet. Nogle få skal nævnes her:

- Automatisk indsættelse af persondata fra CPR registret
- Message system – læs mere andet steds i nyhedsbrevet
- Import fra MetaSystems

Det forventes at systemet vil være fuldt implementeret i løbet af foråret.

Vi glæder os meget til samarbejdet. Vi er glade og stolte over, at vores firma blev valgt til at levere IT systemet. Vi vil gøre vores bedste for at levere og servicere løsningen på den bedst mulige måde.

Vi takker Klinisk Genetisk Afdeling på Århus Universitets Hospital for den viste tillid og glæder os til samarbejde der vil gavne begge parter.



Ny hjemmeside

I slutningen af januar måned fik Langtved Data A/S nyt layout på hjemmesiden. Hjemmesiden er også blevet opdateret med en del ny information. For eksempel er information om vores produkter blevet opdateret.

Derudover vil vi fremover også bringe nyheder på hjemmesiden, så vores kunder og forretningsforbindelser har mulighed for at følge med i vores udvikling og vores nye tiltag, både hvad der vedrører vores produkter samt vores markeder. Den nye hjemmeside skal ses! Find ud af mere på: www.langtved.dk

Et eksempel på det nye layout:

The screenshot displays the 'Contact' page of the Langtved Data A/S website. The page features a header with the company logo and navigation links: 'Produktioner', 'Ydelser', 'Kunder', 'Om os', 'Kontakt', 'Support', and 'Downloads'. The main content area is titled 'Kontakt Langtved Data' and includes contact information and a list of recent news items. The news items are dated and describe updates to the company's services and products.

LANGTVED DATA A/S [Produktioner](#) | [Ydelser](#) | [Kunder](#) | [Om os](#) | [Kontakt](#) | [Support](#) | [Downloads](#)

Contact

Home **Kontakt Langtved Data**

Du kan kontakte os på telefon 65 93 01 39 eller sende en **e-mail**.
Vi er interesseret i at vide hvad du synes om vores web-site, produkter og serviceydelser.
Vores produkter og ydelser udvikler vi i dialogen med kunder og samarbejdspartner. Det gør at du som kunde vil opleve en forskel.
Vi svarer hurtigst muligt på din henvendelse. Vi glæder os til at høre fra dig.

Langtved Data A/S
Tagtækkervej 8, 4. sal
5230 Odense M
Telefon: 65 65 65 80
Fax: 66 10 89 11
Email: ld@langtved.dk

News Archive

11.01.2008:
New feature added to Udenregion:
➤ Historical address information for patients

20.12.2007:
Version 8.3 of Genetics is delivered to the customers with many new features:
➤ Sorting of tabs
➤ Faster databrowsers

01.12.2007:
Udenregion is delivered in a new version with the following new features:
➤ CPR service - Enables automatic filling-in of core patient data.

17.11.2007:
Version 8.3 of DRG is delivered to the customers. New features are:
➤ Support for outpatients
➤ Support the whole region

01.10.2007:
IHL is delivered to Århus Sygehus with great success. New features:
➤ Support for samples, Cell Surface Markers, MRD (marginal residual disease), Flowcytometri, freezer and reporting tool

Copyright © 2008 LANGTVED DATA A/S. All rights reserved.



LANGTVED DATA A/S

Fjern support via hjemmesiden

Har du prøvet at udskrive en rapport, men ikke kunne - eller at oprette en ny prøve eller felt i tabellen uden at der skete noget?

Frustrationer er ikke en mangelvare, når man ikke kan få systemet til at virke som det skal. Typisk viser det sig, at det er en meget lille detalje, man har sprunget over i processen, der gør, at man f. eks. ikke kan udskrive en rapport.

Løsningen på disse problemer er vores nye fjernsupport over hjemmesiden. Mens vi yder support, overtager vi eller kigger med på jeres skærm og retter fejlen alt imens I følger med i hvad vores teknikerer gør. Teknikeren vil fortælle over telefonen, hvad der helt præcist sker, mens brugeren følger det hele på sin skærm. Derved vil man selv kunne se, hvad man f. eks. har gjort forkert eller glemt at gøre, da rapporten ikke virkede.

Hvis man har brug for support, skal man altid først ringe til os. Hvis teknikeren vurderer, at det er nemmere at forklare hvad der skal gøres, ved at overtage kundens skærm, startes fjern support via hjemmesiden: www.langtved.dk.

Man klikker bare på knappen "Start support":

LANGTVED DATA A/S Produkter | Ydelser | Kunder | Om os | Kontakt | Support | Downloads

Support

Home

Support

For at starte vores fjern support, ring til os og en medarbejder vil hjælpe dig.

[Start Support](#)

News Archive

11.01.2008:
New feature added to Lidenregion:
→ Historical address information for patients

20.12.2007:
Version 8.3 of Genetics is delivered to the customers with many new features:
→ Sorting of tabs
→ Faster databrowser

01.12.2007:
Lidenregion is delivered in a new version with the following new features:
→ CPR service - Enables automatic filling-in of core patient data.

17.11.2007:
Version 8.3 of DRG is delivered to the customers. New features are:
→ Support for outpatients
→ Support the whole region

01.10.2007:
DRG is delivered to Århus Sygehus with great success. New features:
→ Support for genetics: Call Surface Markers, MRD (marginal residual disease), Fluorocytometry, Freezer and reporting tool

Copyright © 2008 LANGTVED DATA A/S. All rights reserved.

Ny hjælpefunktion

(tilgængelig med version 8.5 af LDB Desktop som bliver lanceret i løbet af foråret 2008)

Nye versioner af vores rammesystem LDB desktop, som alle vores applikationer baseres på, kommer til at indeholde en hjælpefunktion.

Denne funktion har til formål at guide brugeren igennem nogle procedurer som forventes at være værdifulde. Man kan finde en del information i hjælpefunktionen.

Information om følgende emner kan fremhæves:

- databrowser
- søgninger
- rapporter
- tekst import
- bruger administration

Det er vores håb at hjælpefunktionen vil gøre det endnu nemmere at bruge Langtved Datas løsninger.



Message systemet

(tilgængelig med version 8.5 af LDB Desktop som lanceres i løbet af foråret 2008)

Har du nogen sinde tænkt på at det vil være dejligt at komme hurtigt i kontakt med andre brugere af samme database? Eller har du tænkt på, at det ville være dejligt, hvis man kunne lave online huske sedler som aldrig forsvinder, hvor du f.eks. kunne skrive dine "to-do-lister" eller efterlade en besked til din kollega? Hvis dette er tilfældet vil du elske vores nye message system.

Message systemet aktiveres automatisk når man logger på de nyeste versioner af Langtved Datas databaser. Dvs. lige så snart man er logget på en af vores databaser, har man mulighed for at kommunikere med andre brugere af databasen. Det kan enten være i form af en online meddelelse (ligesom i chat programmer) eller en såkaldt sticker message (online huske seddel, der minder om de velkendte gule sedler).

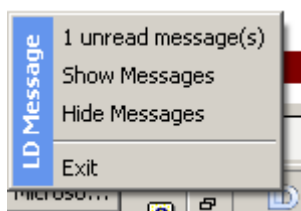
Ved hjælp af message systemet bliver det væsentligt nemmere at kommunikere og udveksle oplysninger for brugere af Langtved Datas løsninger.

Hvordan virker systemet?

Systemet startes ved at man dobbelt klikker på LD ikonet i den nederste højre hjørne af PC'ens skrivebord eller højreklikker på samme:



Ved højre klik vises 4 muligheder man kan vælge imellem:



Man vælger den ønskede option og så er man allerede godt i gang med at bruge message systemet.

Message systemet er meget ligetil og nemt at bruge.

Vi håber, at vores brugere vil hilse denne kommunikationsform velkommen.

Erfarings- og idé møde.

Når Klinisk Genetisk Afdeling i Århus har fået implementeret Genetik Systemet, og sommerferierne er overstået, forventer vi at indbyde en repræsentant for hver brugerafdeling til et møde, hvor erfaringer og idéer kan udveksles, og vi vil præsentere nye egenskaber ved vores produkter.

Vi modtager gerne forslag til emner på mødet på

ST@Langtved.dk



Langtved data ønsker alle vore kunder og forretningsforbindelser en god Påske!

Afslutningsvis håber vi, at I tager godt imod vores nyhedsbrev.

Vi vil gerne benytte denne lejlighed til at ønske alle vore kunder og forretningsforbindelser en rigtig god Påske!



Kommentarer, råd, ris og ros bedes sendt til ST@Langtved.dk

Redaktion

Sanela Tiro, ST@Langtved.dk



LANGTVED DATA A/S